

Linarita: un mineral esquivo en la Sierra de Cartagena, Murcia

Ginés LÓPEZ GARCÍA

Sociedad Murciana de Mineralogía (SMM)

La Unión, Murcia, España

launion76@hotmail.com

RESUMEN

Este artículo describe un hallazgo de linarita en la Sierra de Cartagena acaecido en 2016, un mineral que estaba citado desde hace más de 100 años en los yacimientos unionenses pero del que no se habían localizado ejemplares en el siglo XXI. Se detalla el descubrimiento, identificación de la especie y un resumen histórico acerca de las minerías de hierro y de cobre en la Sierra de Cartagena, Murcia, España.

PALABRAS CLAVE

Linarita; minería del cobre; gossan; Sierra de Cartagena; La Unión.

ABSTRACT

This article describes a finding of linarite in Sierra de Cartagena that occurred in 2016, a mineral that was cited for more than 100 years in La Union ore deposits but of which no specimens had been found in the 21st century. It details the discovery, identification of the specimen and a historical summary about iron and copper mining in Sierra de Cartagena, Murcia, Spain.

KEYWORDS

Linarite; copper mining; gossan; Sierra de Cartagena; La Unión.

LÓPEZ GARCÍA, Ginés (2023): «Linarita: un mineral esquivo en la Sierra de Cartagena, Murcia». *Paragénesis*, vol. 4, núm. 1 (2023-1), pp. 45-52.

INTRODUCCIÓN

Hallazgo reciente de linarita en la Sierra

La linarita es una de esas especies cuya existencia se conoce desde hace muchos años en las minas de la Sierra de Cartagena, pero que no había sido localizada en las últimas décadas. Fue el autor de este artículo el

que, por casualidad, en una de sus salidas mineralógicas por las escombreras de la Sierra, en la primavera de 2016, encontró una gran roca procedente del *gossan* (montera de hierro) en las proximidades de la corta "San Valentín", que mostraba indicios de contener minerales secundarios de cobre, a modo de costras verdosas en su superficie.

Debido al volumen de dicha roca, de aproximada-

Figura 1. Linarita sobre cuarzo y goethita, con posible brochantita. C.V. 6,5 mm.

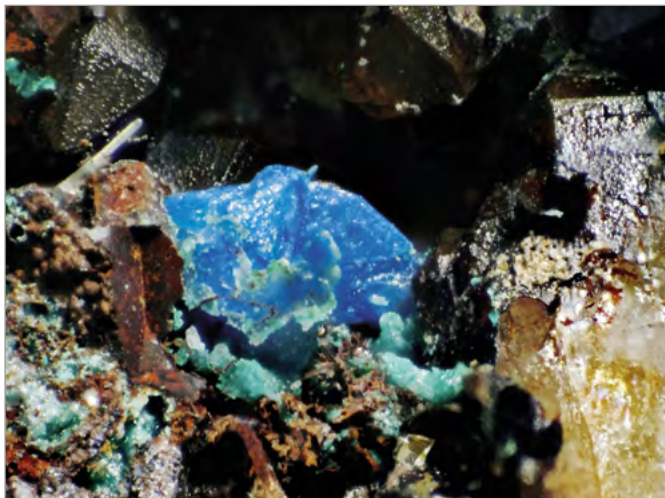


Figura 2. Linarita con azurita (azul oscuro). C.V. 13,5 mm.

