

Noves espècies minerals - de gener a juny de 2024 -

Joan Manuel YBARRA GRANDE

Grup Mineralògic Català
Barcelona, Espanya
ybarra@minercat.com

José Luis GARRIDO RUFASTE

Grup Mineralògic Català
Barcelona, Espanya
tio2jl@gmail.com

En aquest article s'exposen les espècies minerals noves (aprovades per la CNMNC-IMA) publicades de gener a juny de 2024. Els camps d'informació presents són: nom (català i anglès); etimologia (*Etim.*), amb la seva arrel [A], a més dels possibles prefixos i/o modificadors (PC = prefix cristal·logràfic, PQ = prefix químic, MQ = modificador químic), i de la terminació [T]; referència (*Ref.*), amb autoria i any; fórmula química (*Fórmula*); sistema cristal·lí (*Crist.*); classe sistemàtica (*Classif.*), segons la classificació de Strunz-Nickel; morfologia (*Morfol.*); *Color*; *Lluïssor* i localitat tipus (*L.T.*).

Alicewilsonita-(YLa) / *Alicewilsonite-(YLa)*. *Etim.*: [A] alicewilsonita, + [MQ] YLa. *Ref.*: Likova *et al.*, 2024. *Fórmula*: $\text{Na}_2\text{Sr}_2\text{YLa}(\text{CO}_3)_6 \cdot 3\text{H}_2\text{O}$. *Crist.*: triclínic. *Classif.*: 5. *Morfol.*: cristalls pseudo-hexagonals de fins a 0,15 mm. *Color*: rosat pàl·lid, incolor. *Lluïssor*: vítria. *L.T.*: mina Paratoo, Paratoo, Peterborough, Austràlia Meridional, Austràlia.

Alterita / *Alterite*. *Etim.*: [A] M. Alter (-), aficionat mineralogista estatunidenc, + [T] ita. *Ref.*: Yang

Alicewilsonita-(YLa) (rosada clara i incolora) amb kamphaugita-(Y) (esfèrules blanques): mina Paratoo, Paratoo, Peterborough, Austràlia Meridional, Austràlia. Col·lecció: Canadian Museum of Nature, Ottawa (Canadà); foto: François Génier.



H. *et al.*, 2024. *Fórmula*: $\text{Zn}_2\text{Fe}^{3+}_4(\text{C}_2^{6+}\text{O}_4)_2(\text{SO}_4)_4(\text{OH})_4 \cdot 17\text{H}_2\text{O}$. *Crist.*: monoclínic. *Classif.*: 10. *Morfol.*: cristalls prismàtics, laminars, de fins a 0,4 mm. *Color*: verd grogós. *Lluïssor*: vítria. *L.T.*: Cliff Dwellers Lodge, distr. miner Vermillion Cliffs, Coconino Co., Arizona, EUA.

Amableïta-(Ce) / *Amableite-(Ce)*. *Etim.*: [A] amableïta [de Saint-Amable Sill (localitat), Quebec, Canadà, + ita], + [MQ] Ce. *Ref.*: Chukanov *et al.*, 2024. *Fórmula*: $\text{Na}_{15}(\text{Ce}_{1.5}\text{Na}_{1.5})\text{Mn}^{2+}_3\text{Mn}^{2+}_2\text{Zr}_3\text{Si}_{25}\text{O}_{69}(\text{OH})_3(\text{OH})_2 \cdot \text{H}_2\text{O}$. *Crist.*: trigonal. *Classif.*: 9. *Morfol.*: cristalls isomètrics, tabulars primers, de fins a 2 mm. *Color*: groc, ataronjat pàl·lid. *Lluïssor*: vítria. *L.T.*: pedrera Demix-Varennes, Varennes & St-Amable, Lajemmerais RCM, Montérégie, Quebec, Canadà.

Arsenoustaleçita / *Arsenoustalečite*. *Etim.*: [PQ] arseno- (arsènic), + [A] ustaleçita. *Ref.*: Sejkora *et al.*, 2024. *Fórmula*: $\text{Cu}_{12}(\text{As}_2\text{Te}_2)\text{Se}_{13}$. *Crist.*: cúbic. *Classif.*: 2. *Morfol.*: grans irregulars microscòpics. *Color*: gris pàl·lid. *Lluïssor*: metàl·lica. *L.T.*: Ústaleč, Nalžovské Hory, Klatovy, Plzeň, Rep. Txeca.

Alterita: Cliff Dwellers Lodge, distr. miner Vermillion Cliffs, Coconino Co., Arizona, EUA. C.V.: 2 mm. Col·lecció i foto: Alex Earl(+).





Amableïta-(Ce): pedrera Demix-Varenes, Varenes et Saint-Amable, Lajemmerais RCM, Montérégie, Quebec, Canadà. C.V.: 1,73 mm. Col·lecció: Mineralogičeskij muzej im. A. E. Fersmana (Museu Mineralògic Fersman), Moscou (Rússia); foto: Volker Heck.

Bainbridgeïta-(YCe) / Bainbridgeite-(YCe). *Etim.:* [A] bainbridgeïta [de M. Bainbridge (1974–), mineralogista canadenc, + ita], + [MQ] YCe. *Ref.:* Likova *et al.*, 2024. *Fórmula:* $\text{Na}_2\text{Ba}_2\text{YCe}(\text{CO}_3)_6 \cdot 3\text{H}_2\text{O}$. *Crist.:* triclínic. *Classif.:* 5. *Morfol.:* cristalls hemimòrfics pseudotrigonals o pseudohexagonals, tabulars, prismàtics, laminars, forma de con, de barril, de platerets, de fus; com a agregats paral·lels, radiats o com a rosetes. *Color:* groc, groc pàl·lid, gris, gris blavós, verd grisós, blanc, negre. *Lluïssor:* vítria. *L.T.:* pedrera Poudrette, Mont Saint-Hilaire, La Vallée-du-Richelieu RCM, Montérégie, Quebec, Canadà.

Bimbowrieïta / Bimbowrieite. *Etim.:* [A] Bimbowrie (parc), Austràlia Meridional, Austràlia, + [T] ita. *Ref.:* Elliot i Kampf, 2024. *Fórmula:* $\text{NaMgFe}^{3+}_5(\text{PO}_4)_4(\text{OH})_6 \cdot 2\text{H}_2\text{O}$. *Crist.:* monoclínic. *Classif.:* 8. *Morfol.:* cristalls prismàtics allargats de fins a 0,15 mm formant agregats de fins a 0,4 mm. *Color:* verd oliva fosc, marró verdós. *Lluïssor:* vítria. *L.T.:* pegmatita White Rock núm. 2, mina White Rock, granja Old Boolcoomata, parc Bimbowrie, Olary, Austràlia Meridional, Austràlia.

Boojumita / Boojumite. *Etim.:* [A] Boojum (animal llegendari), + [T] ita. *Ref.:* Kampf *et al.*, 2024. *Fórmula:* $\text{Pb}_8(\text{S}^{6+}\text{S}^{2-}\text{O}_3)_3\text{O}_4(\text{OH})_2$. *Crist.:* ròmbic. *Classif.:* 7. *Morfol.:* cristalls prismàtics, prismàtics allargats i prims, de fins a 0,3 mm. *Color:* groc. *Lluïssor:* adamantina. *L.T.:* mina Redmond, llac Waterville, Haywood Co., Carolina del Nord, EUA.

Changesita-(Y) / Changesite-(Y). *Etim.:* [A] changesita [de Change, nom de la deessa Lluna a la mitologia xinesa, + s, + ita] + [MQ] Y. *Ref.:* Yang J. i Du W., 2024. *Fórmula:* $(\text{Ca}_8\text{Y})\square\text{Fe}_2+(\text{PO}_4)_7$. *Crist.:* trigonal. *Classif.:* 8. *Morfol.:* cristalls prismàtics microscòpics. *Color:* incolor. *L.T.:* estació Tianchuan, Oceanus Procellarum, la Lluna.

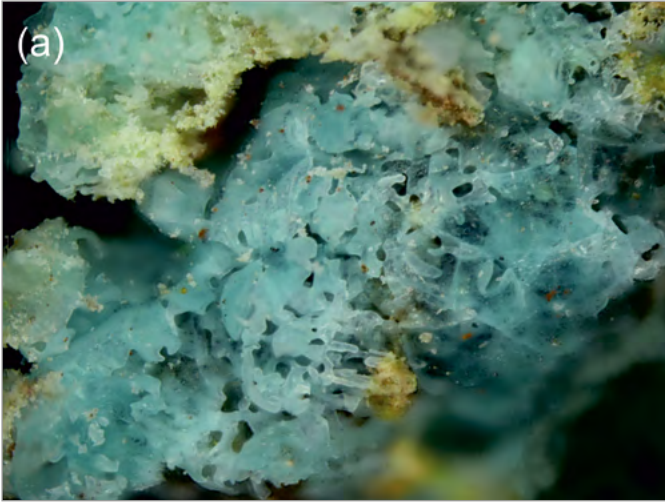
Chinnerita / Chinnerite. *Etim.:* [A] G. A. Chinner (1932-2021), petròleg australià, + [T] ita. *Ref.:* Elliot *et al.*, 2024. *Fórmula:* $\text{NaMgAl}_3(\text{PO}_4)_2\text{F}_6 \cdot 8\text{H}_2\text{O}$. *Crist.:* monoclínic. *Classif.:* 8. *Morfol.:* cristalls laminars de fins a 0,1 mm formant agregats. *Color:* incolor. *Lluïssor:* vítria. *L.T.:* pedrera Penrice, Penrice, Barossa, Austràlia Meridional, Austràlia.



Bainbridgeïta-(YCe): pedrera Poudrette, Mont Saint-Hilaire, La Vallée-du-Richelieu RCM, Montérégie, Quebec, Canadà. C.V.: 2 mm.
Col·lecció i foto: Stephan Wolfsried.

Boojumita: mina Redmond, Ilac Waterville, Haywood Co., Carolina del Nord, EUA. C.V.: 2 mm.
Col·lecció i foto: Stephan Wolfsried.





Cuprodoobrovolskyïta (blau clar): fumarola Arsenatnaya, esquerra nord, volcans Tolbachik, complex volcànic Kliuchevskoi, Ust-Kamchatsk, Kamchatka, Rússia. C.V.: 1 mm. Col·lecció: Mineralogičeskij muzej im. A. E. Fersmana (Museu Mineralògic Fersman), Moscou (Rússia); foto: Nadezhda Potekhina.



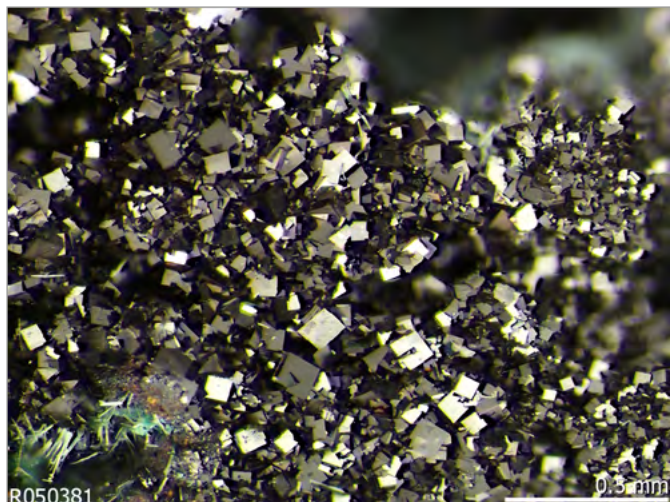
Desorita (vermella marronosa) sobre goethita: mina Schöne Aussicht, Dernbach, Wirges, Westerwaldkreis, Renània-Palatinat, Alemanya. C.V.: 3,35 mm. Col·lecció: Natural History Museum of Los Angeles County (EUA); foto: Anthony Kampf.

Cuprodoobrovolskyïta / *Cuprodoobrovolskyite*. *Etim.*: [PQ] cupro- (coure), + [A] dobrovolskyïta. *Ref.*: Shchিপalkina *et al.*, 2024. *Fórmula*: $\text{Na}_4\text{Cu}(\text{SO}_4)_3$. *Crist.*: trigonal. *Classif.*: 7. *Morfol.*: cristalls isomètrics, tabu-

lars, hexagonals toscos, esquelètics, de fins a 1 mm formant agrupacions i crostes de fins a 2,5 cm. *Color*: blau clar, blau verdós, incolor. *Lluïssor*: vítria. *L.T.*: fumarola Arsenatnaya, esquerra nord, volcans Tolba-

Ebnerita (incolora) amb sampleïta (blava): mina Rowley, Theba, distr. miner Painted Rock, monts Painted Rock, Maricopa Co., Arizona, EUA. C.V.: 1,1 mm. Col·lecció: Natural History Museum of Los Angeles County (EUA); foto: Anthony Kampf.





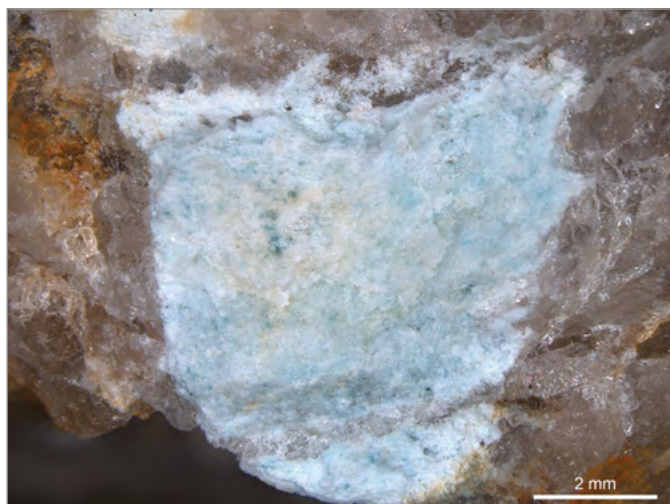
Eddavidita (barrejada amb murdochita) i malaquita: mina Southwest, Hendricks Gulch, Bisbee, Cochise Co., Arizona, EUA. Font: projecte RRUFF; foto: Melli Rosenblatt.

chik, complex volcànic Kliuchevskoi, Ust-Kamchatsk, Kamchatka, Rússia.

Desorita / Désorite. *Etim.:* [A] J. Désor (1990–), comerciant de minerals alemany i P. J. E. Désor (1811–1882), geòleg suís, + [T] *ita.* *Ref.:* Kampf *et al.*, 2024. *Fórmula:* $Pb_2(Fe^{3+}_6Zn)(PO_4)_4O_2(OH)_8$. *Crist.:* triclínic. *Classif.:* 8. *Morfol.:* cristalls prismàtics prims de fins a 0,25 mm formant agregats radiats, subparal·lels. *Color:* vermell marronós. *Lluïssor:* adamantina. *L.T.:* mina Schöne Aussicht, Dernbach, Wirges, Westerwaldkreis, Renània-Palatinat, Alemanya.

Dmitryvarlamovita / Dmitryvarlamovite. *Etim.:* [A] Dmitry A. Varlamov (1965–), mineralogista rus, + [T]

Ermeloïta (agregat microcristal·lí blavós) en matriu albítica: mont Ermelo, Moaña, Pontevedra, Galícia, Espanya. Col·lecció: Museo de Historia Natural, Universidade de Santiago de Compostela; font: Àrea de Infraestructuras de Investigació, Universidade de Santiago de Compostela.



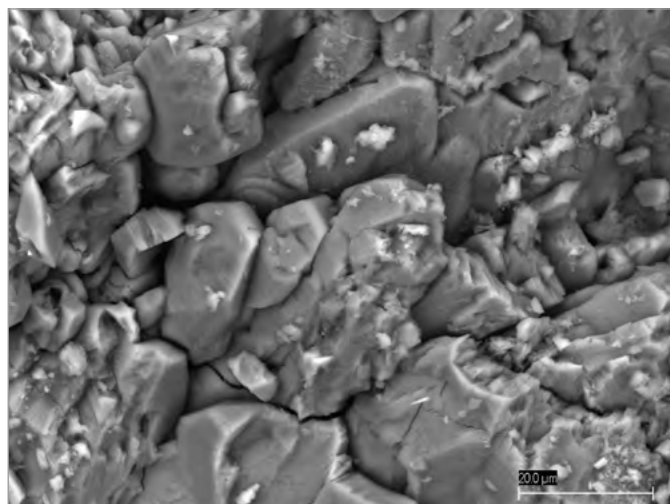
Epiebnerita (crestes incolores) sobre ebnerita, amb sampleïta (blava) i wulfenita (groga verdosa): mina Rowley, Theba, distr. miner Painted Rock, monts Painted Rock, Maricopa Co., Arizona, EUA. C.V.: 0,5 mm. Col·lecció: Natural History Museum of Los Angeles County (EUA); foto: Anthony Kampf.

ita. *Ref.:* Udoratina *et al.*, 2024. *Fórmula:* $Ti_2(Fe^{3+}Nb)O_8$. *Crist.:* ròmbic. *Classif.:* 4. *Morfol.:* grans isomètrics aïllats irregulars de fins a 0,5 mm. *Color:* negre. *Lluïssor:* submetà·lica. *L.T.:* dipòsit Verkhne-Shchugorsk, serralada Timan, Rep. Komi, Rússia.

Ebnerita / Ebnerite. *Etim.:* [A] J. C. Ebner Jr. (1931–), aficionat mineralogista estatunidenc, + [T] *ita.* *Ref.:* Kampf *et al.*, 2024. *Fórmula:* $(NH_4)Zn(PO_4)$. *Crist.:* hexagonal. *Classif.:* 8. *Morfol.:* cristalls prismàtics estrets de fins a 0,3 mm. *Color:* incolor. *Lluïssor:* vítria. *L.T.:* mina Rowley, Theba, distr. miner Painted Rock, monts Painted Rock, Maricopa Co., Arizona, EUA.

Eddavidita / Eddavidite. *Etim.:* [A] Edward 'Ed' E. Da-

Ermeloïta: mont Ermelo, Moaña, Pontevedra, Galícia, Espanya. Col·lecció: Museo de Historia Natural, Universidade de Santiago de Compostela; font (foto SEM): Àrea de Infraestructuras de Investigació, Universidade de Santiago de Compostela.





Finescreekita: mina Redmond, Ilac Waterville, Haywood Co., Carolina del Nord, EUA. C.V.: 3 mm. Col·lecció: Natural History Museum of Los Angeles County (EUA); foto: Anthony Kampf.



Fluorrewitzerita amb zwieselita alterada: pegmatita Hagendorf-Süd, Hagendorf, Waidhaus, Neustadt an der Waldnaab, Alt Palatinat, Baviera, Alemanya. C.V.: 0,6 mm. Col·lecció i foto: Christian Rewitzer.

vid (1925-2017), científic estatunidenc, + [T] **ita**. Ref.: Rosenblatt *et al.*, 2024. **Fórmula**: $\text{Cu}_{12}\text{Pb}_2\text{O}_{15}\text{Br}_2$. **Crist.**: cúbic. **Classif.**: 3. **Morfol.**: només es coneix en solució sòlida amb cristalls de murdochita. **Color**: negre. **Lluïssor**: submetàl·lica. **L.T.**: mina Southwest, Hendricks Gulch, Bisbee, Cochise Co., Arizona, EUA.

Enricofrancoïta / *Enricofrancoite*. **Etim.**: [A] **Enrico Franco** (1927-2009), mineralogista italià, + [T] **ita**. Ref.: Balasone *et al.*, 2024. **Fórmula**: $\text{KNaCa}(\text{Si}_4\text{O}_{10})$. **Crist.**: triclínic. **Classif.**: 9. **Morfol.**: cristalls laminars microscòpics ben formats, crostes de fins a 1 mm. **Color**: incolor, blau clar. **Lluïssor**: vítria. **L.T.**: mont Vesuvi, complex Somma-Vesuvi, Nàpols, Campània, Itàlia.

Epiebnerita / *Epiebnerite*. **Etim.**: [PC] **epi-** (altra cris-

tal·lització), + [A] **ebnerita**. Ref.: Kampf *et al.*, 2024. **Fórmula**: $(\text{NH}_4)\text{Zn}(\text{PO}_4)$. **Crist.**: monoclínic. **Classif.**: 8. **Morfol.**: cristalls microscòpics prismàtics, laminars. **Color**: incolor. **Lluïssor**: vítria. **L.T.**: mina Rowley, Theba, distr. miner Painted Rock, monts Painted Rock, Maricopa Co., Arizona, EUA.

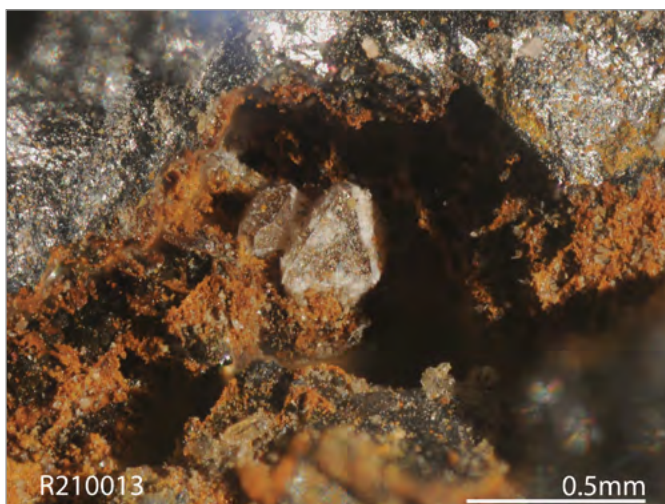
Escandiowinchita / *Scandio-winchite*. **Etim.**: [PQ] **escandio-** (escandi), + [A] **winchita**. Ref.: Pieczka *et al.*, 2024. **Fórmula**: $\square(\text{NaCa})(\text{Mg}_4\text{Sc})(\text{Si}_8\text{O}_{22})(\text{OH})_2$. **Crist.**: monoclínic. **Classif.**: 9. **Morfol.**: cristalls microscòpics aïllats imperfectes. **Lluïssor**: vítria. **L.T.**: pedrera Jordánów, Jordánów Śląski, Wrocław, Baixa Silèsia, Polònia.

Ermeloïta / *Ermeloite*. **Etim.**: [A] **Ermelo** (mont), Galícia, Espanya, + [T] **ita**. Ref.: Vérez *et al.*, 2024. **Fórmula**:

Gajardoïta-(NH₄) sobre matriu de skutterudita-safflorita: dipòsit Khovu-Aksy, Chedi-Kholsky, Tuva, Rússia. C.V.: 1,9 mm. Col·lecció: Anatoly V. Kasatkin; foto: Maria D. Milshina.



Guangyuanita (marró clar) mina El Dragón, Porco, Antonio Quijarro, Potosí, Bolívia. C.V.: 1,8 mm. Font: projecte RRUFF; foto: Ronald B. Gibbs.



la: $\text{Al}(\text{PO}_4) \cdot \text{H}_2\text{O}$. *Crist.*: monoclínic. *Classif.*: 8. *Morfol.*: cristalls prismàtics curts microscòpics. *Color*: blau clar a blanc. *Lluïssor*: vítria, nacrada. *L.T.*: mont Ermo-lo, Moaña, Pontevedra, Galícia, Espanya.

Ezochiïta / *Ezochiite*. *Etim.*: [A] Ezochi, antic nom de l'illa de Hokkaidō, Japó, + [T] ita. *Ref.*: Nishio-Hamane i Saito, 2024. *Fórmula*: $\text{Cu}(\text{RhPt})\text{S}_4$. *Crist.*: cúbic. *Clas-sif.*: 2. *Morfol.*: grans irregulars microscòpics. *Color*: gris blavós. *Lluïssor*: metàl·lica. *L.T.*: costa de Toma-mae, Tomamae, Rumoi, Hokkaidō, Japó.

Finescreekita / *Finescreekite*. *Etim.*: [A] Fines Creek (localitat), Carolina del Nord, EUA, + [T] ita. *Ref.*: Kampf *et al.*, 2024. *Fórmula*: $\text{Pb}_4(\text{S}^{6+}\text{S}^{2-}\text{O}_3)_2(\text{OH})_4$. *Crist.*: ròmbic. *Classif.*: 7. *Morfol.*: cristalls tabulars de fins a 1,5 mm. *Color*: incolor. *Lluïssor*: resinosa, adamantina. *L.T.*: mina Redmond, llac Waterville, Haywood Co., Carolina del Nord, EUA.

Fluorrewitzerita / *Fluor-rewitzerite*. *Etim.*: [PQ] fluor- (fluor), + [A] rewitzerita. *Ref.*: Hochleitner *et al.*, 2024. *Fórmula*: $(\text{H}_2\text{O})\text{KMn}^{2+}_2(\text{Al}_2\text{Ti})(\text{PO}_4)_4(\text{OF})(\text{H}_2\text{O})_{10} \cdot 4\text{H}_2\text{O}$. *Crist.*: monoclínic. *Classif.*: 8. *Morfol.*: cristalls prismàtics curts de fins a 0,1 mm. *Color*: incolor. *Lluïssor*: vítria. *L.T.*: nivell 67 m, pegmatita Hagendorf-Süd, Hagendorf, Waidhaus, Neustadt an der Waldnaab, Alt Palatinat, Baviera, Alemanya.

Gajardoïta-(NH₄) / *Gajardoite-(NH₄)*. *Etim.*: [A] gajar-doïta, + [MQ] NH₄. *Ref.*: Kasatkin *et al.*, 2024. *Fórmula*: $(\text{NH}_4)(\text{Ca}_{0,5}\square_{0,5})\text{As}^{3+}_4\text{O}_6\text{Cl}_2 \cdot 5\text{H}_2\text{O}$. *Crist.*: hexagonal. *Classif.*: 3. *Morfol.*: cristalls microscòpics lamel·lars corbats, divergents, irregulars, formant agregats esferulítics o en forma de rosetes. *Color*: incolor, blanc. *Lluïssor*: vítria. *L.T.*: dipòsit Khovu-Aksy, Chedi-Kholsky, Tuva, Rússia.

Hayelasdiïta amb steverustita (acicular): mina Redmond, llac Waterville, Haywood Co., Carolina del Nord, EUA. C.V.: 0,6 mm. Col·lecció: Natural History Museum of Los Angeles County (EUA); foto: Anthony Kampf.



Guangyuanita / *Guangyuanite*. *Etim.*: [A] Chen Guangyuan (1920-1999), mineralogista xinès, + [T] ita. *Ref.*: Yang H. *et al.*, 2023. *Fórmula*: $\text{Pb}_3(\text{Se}^{4+}\text{O}_3)(\text{OH})\text{Cl}_3$. *Crist.*: ròmbic. *Classif.*: 4. *Morfol.*: cristalls isomètrics de fins a 0,4 mm. *Color*: marró grogós clar. *Lluïssor*: vítria. *L.T.*: mina El Dragón, Porco, Antonio Quijarro, Potosí, Bolívia.

Hayelasdiïta / *Hayelasdiite*. *Etim.*: [A] hayelasdi, mot cherokee que significa 'espasa', 'ganiveta', 'fulla', + [T] ita. *Ref.*: Kampf *et al.*, 2024. *Fórmula*: $\text{Pb}_8\text{Cu}^{5+}_5(\text{S}^{6+}\text{S}^{2-}\text{O}_3)_4(\text{HS}^{6+}\text{S}^{2-}\text{O}_3)_2\text{O}_3(\text{OH})_5 \cdot 5\text{H}_2\text{O}$. *Crist.*: triclínic. *Classif.*: 7. *Morfol.*: cristalls prismàtics, prismàtics primis i allargats, de fins a 0,5 mm. *Color*: incolor. *Lluïssor*: vítria, subadamantina. *L.T.*: mina Redmond, llac Waterville, Haywood Co., Carolina del Nord, EUA.

Heflikita / *Heflikite*. *Etim.*: [A] W. Heflik (1932-), geòleg polonès, + [T] ita. *Ref.*: Pieczka *et al.*, 2024. *Fórmula*: $\text{Ca}_2(\text{Al}_2\text{Sc})(\text{Si}_2\text{O}_7)(\text{SiO}_4)\text{O}(\text{OH})$. *Crist.*: monoclínic. *Classif.*: 9. *Morfol.*: cristalls ben formats o toscos de fins a 0,1 mm, com a intercreixements. *Lluïssor*: vítria. *L.T.*: pegmatita Heftetjern, Tørdal, Drangedal, Telemark, Noruega / pedrera Jordanów, Gmina Jordanów Śląski, Wrocław, Baixa Silèsia Voivodeship, Polònia.

Heimita / *Heimite*. *Etim.*: [A] A. Heim (1849-1937), geòleg suís, + [T] ita. *Ref.*: Malcherek *et al.*, 2024. *Fórmula*: $\text{PbCu}_2(\text{AsO}_4)(\text{OH})_3 \cdot 2\text{H}_2\text{O}$. *Crist.*: monoclínic. *Classif.*: 8. *Morfol.*: cristalls prismàtics molt primis de fins a 0,45 mm. *Color*: verd, verd festuc, blau pàl·lid. *Lluïssor*: vítria, sedosa. *L.T.*: dipòsit Grosses Chalttal, Mürtchenalp, Glarus Nord, Glarus, Suïssa.

Hidroxilbenyacarita / *Hydroxylbenyacarite*. *Etim.*: [PQ] hidroxilo- (hidroxil), + [A] benyacarita. *Ref.*: Hoch-

Heimita (radiada verdosa) amb bayldonita (esfèrules verdes) sobre crosta de crisocol·la: dipòsit Grosses Chalttal, Mürtchenalp, Glarus Nord, Glarus, Suïssa. C.V.: 1,3 mm. Col·lecció: Philippe Roth; foto: Remo Zanelli.





Hidroxilbenyacarita amb strengita (violeta), quars criptocristal·lí (grogós) i òxids de manganès (negres): mina El Criollo, distr. pegmatític Cerro Blanco, Tanti, San Roque, Punilla, Córdoba, Argentina. C.V.: 1,65 mm. Col·lecció i foto: Christian Rewitzer.

leitner *et al.*, 2024. *Fórmula*: $(\text{H}_2\text{O})_2\text{Mn}^{2+}_2(\text{Fe}^{3+}\text{Ti}_2)(\text{PO}_4)_4\text{O}(\text{OH})(\text{H}_2\text{O})_{10}\cdot 4\text{H}_2\text{O}$. *Crist.*: ròmbic. *Classif.*: 8. *Morfol.*: cristalls tabulars, isomètrics, de fins a 0,4 mm. *Color*: groc verdós clar. *Lluïssor*: vítria. *L.T.*: mina El Criollo, distr. pegmatític Cerro Blanco, Tanti, San Roque, Punilla, Córdoba, Argentina.

Igelströmita / *Igelströmite*. *Etim.*: [A] L. J. Igelström (1822-1897), geòleg i mineralogista suec, + [T] *ita*. *Ref.*: Holtstam *et al.*, 2024. *Fórmula*: $\text{Pb}(\text{Fe}^{3+}\text{Sb}^{3+})\text{O}_4$. *Crist.*: tetragonal. *Classif.*: 4. *Morfol.*: cristalls lenticulars molt petits formant agregats d'aspecte arrodonit de fins a 1 mm. *Color*: marró vermellós fosc, negre. *Lluïssor*: submetàl·lica. *L.T.*: mina Långban, Filipstad, Värmland, Suècia.

Kalyuzhnyïta-(Ce) / *Kalyuzhnyite-(Ce)*. *Etim.*: [A] *kalyuzhnyïta* [de V. A. Kalyuzhny (1899-1993), geòleg rus, + *ita*], + [MQ] *Ce*. *Ref.*: Agakhanov *et al.*, 2024. *Fórmula*: $\text{KNaSrCaCeTi}(\text{Si}_8\text{O}_{21})\text{OF}\cdot 3\text{H}_2\text{O}$. *Crist.*: monoclínic. *Classif.*: 9. *Morfol.*: grans isomètrics microscòpics. *Color*: incolor. *Lluïssor*: vítria. *L.T.*: massís Dara-i-Pioz, monts Tien-Shan, Districtes de la Subordinació Republicana, Tadjikistan.

Kennygayïta / *Kennygayite*. *Etim.*: [A] N. Kennedy

'Kenny' Gay (1953-2023), geòleg estatunidenc, + [T] *ita*. *Ref.*: Kampf *et al.*, 2024. *Fórmula*: $\text{Pb}_4(\text{SO}_4)_2\text{O}_2(\text{OH})_2$. *Crist.*: triclínic. *Classif.*: 7. *Morfol.*: cristalls en forma de falca, romboèdrics, de fins a 1 mm. *Color*: incolor, groc pàl·lid. *Lluïssor*: adamantina. *L.T.*: mina Redmond, llac Waterville, Haywood Co., Carolina del Nord, EUA.

Kenoargentotetraedrita-(Zn) / *Kenoargentotetraedrite-(Zn)*. *Etim.*: [PQ] *keno-* (vacant) + *argento-* (plata), + [A] *tetraedrita*, + [MQ] *Zn*. *Ref.*: Qu K. *et al.*, 2024. *Fórmula*: $\text{Ag}_6(\text{Cu}_4\text{Zn}_2)\text{Sb}_4\text{S}_{12}$. *Crist.*: cúbic. *Classif.*: 2. *Morfol.*: grans imperfectes, cristalls isomètrics microscòpics. *Color*: negre. *Lluïssor*: metàl·lica. *L.T.*: mina Yindongpo, dipòsit Weishancheng, Tongbai, Nanyang, Henan, Xina.

Kodamaïta / *Kodamaite*. *Etim.*: [A] H. Kodama (1931-), científic japonès, + [T] *ita*. *Ref.*: McDonald i Chao, 2024. *Fórmula*: $\text{Na}_3(\text{Ca}_5\text{Na})_6\text{Si}_{16}\text{O}_{36}(\text{OH})_4\text{F}_2\cdot 14-x\text{H}_2\text{O}$, on $x = \sim 5$. *Crist.*: triclínic. *Classif.*: 9. *Morfol.*: cristalls tabulars prims, prismàtics allargats, de fins a 0,5 mm, formant agregats esferulítics de fins a 2 mm. *Color*: marró fosc, beige; més rarament, incolor, verd clar, verd fosc o blanc. *Lluïssor*: sedosa, vítria. *L.T.*: pedrera Poudrette, Mont Saint-Hilaire, La Vallée-du-Richelieu RCM, Montérégie, Quebec, Canadà.



Igelströmita (negra) sobre serpentina (globular negrosa), amb nadorita (grog) i rodocrosita (incolora grisosa): mina Långban, Filipstad, Värmland, Suècia. C.V.: 4 mm. Col·lecció: Naturhistoriska Riksmuseet (Museu d'Història Natural), Estocolm (Suècia); foto: Torbjörn Lorin.



Kennygayita: distr. miner Badenweiler, Badenweiler, Breisgau-Hochschwarzwald, Friburg, Baden-Württemberg, Alemanya. C.V.: 1,7 mm. Col·lecció: desconeguda; foto: Carsten Slotta.

Kristjanita / *Kristjánite*. *Etim.*: [A] **Kristján** Jónasson (-), geòleg islandès, + [T] *ita*. *Ref.*: Balić-Žunić *et al.*, 2024. *Fórmula*: $\text{KNa}_2(\text{SO}_4)(\text{HSO}_4)$. *Crist.*: monoclínic. *Classif.*: 7. *Morfol.*: cristalls de fins a 0,1 mm formant glòbuls. *Color*: incolor, blanc. *L.T.*: cràter Magni, erupció Fimmvörðuháls, Rangárþing Eystra, Regió Meridional, Islàndia.

Lednevit / *Lednevit*. *Etim.*: [A] V. S. **Lednev** (-), aficionat mineralogista rus, + [T] *ita*. *Ref.*: Kasatkin *et al.*, 2024. *Fórmula*: $\text{Cu}(\text{HPO}_4) \cdot \text{H}_2\text{O}$. *Crist.*: monoclínic. *Classif.*: 8. *Morfol.*: cristalls aciculars molt prims, formant esfèruls de fins a 0,1 mm, agrupades en agregats de fins a 1,5 mm. *Color*: blau cel. *Lluïssor*: vítria. *L.T.*: dipòsit Murzinsky, Krasnoshchyokovsk, Altai, Rússia.

Macraeïta / *Macraeite*. *Etim.*: [A] C. **MacRae** (1961-), científic australià, + [T] *ita*. *Ref.*: Grey *et al.*, 2024. *Fórmula*: $(\text{H}_2\text{O})\text{KMn}^{2+}_2(\text{Fe}^{3+}\text{Ti})(\text{PO}_4)_4\text{O}(\text{OH})(\text{H}_2\text{O})_{10} \cdot 4\text{H}_2\text{O}$. *Crist.*: monoclínic. *Classif.*: 8. *Morfol.*: cristalls pseudoròmbics en forma de dodecaedres, de fins a 0,15 mm. *Color*: incolor, groc verdós clar. *Lluïssor*: vítria. *L.T.*: Chão do Castanheiro, àrea de Cubos-Mesquitela-Mangualde, Mesquitela e Cunha Alta, Mangualde, Viseu, Portugal.

Magnesioalterita / *Magnesioalterite*. *Etim.*: [PQ] **magnesio-** (magnesi), + [A] **alterita**. *Ref.*: Yang H. *et al.*, 2024. *Fórmula*: $\text{Mg}_2\text{Fe}^{3+}_4(\text{C}_2^{6+}\text{O}_4)_2(\text{SO}_4)_4(\text{OH})_4 \cdot 17\text{H}_2\text{O}$. *Crist.*: monoclínic. *Classif.*: 10. *Morfol.*: cristalls prismàtics, laminars, de fins a 0,4 mm. *Color*: verd grogós. *Lluïssor*: vítria. *L.T.*: Cliff Dwellers Lodge, distr. miner Vermillion Cliffs, Coconino Co., Arizona, EUA.

Magnesioferrihornblenda / *Magnesio-ferri-hornblende*. *Etim.*: [PQ] **magnesio-** (magnesi) + ferri (fe-

ro³⁺), + [A] **hornblenda**. *Ref.*: Zhang Y. *et al.*, 2024. *Fórmula*: $\square\text{Ca}_2(\text{Mg}_4\text{Fe}^{3+})(\text{AlSi}_7)\text{O}_{22}(\text{OH})_2$. *Crist.*: monoclínic. *Classif.*: 9. *Morfol.*: cristalls prismàtics irregulars de fins a 3 mm. *Color*: verd fosc, negre verdós. *Lluïssor*: vítria. *L.T.*: complex granític Husite, Jing, Bortala, Xinjiang, Xina.

Manganoschafarzikita / *Manganoschafarzikite*. *Etim.*: [PQ] **mangano-** (manganès), + [A] **schafarzikita**. *Ref.*: Holtstam *et al.*, 2024. *Fórmula*: $\text{Mn}^{2+}\text{Sb}^{3+}_2\text{O}_4$. *Crist.*: tetragonal. *Classif.*: 4. *Morfol.*: agregats laminars de fins a 5mm. *Color*: marró vermellós fosc, negre. *Lluïssor*: submetàl·lica. *L.T.*: mina Långban, Filipstad, Värmland, Suècia.

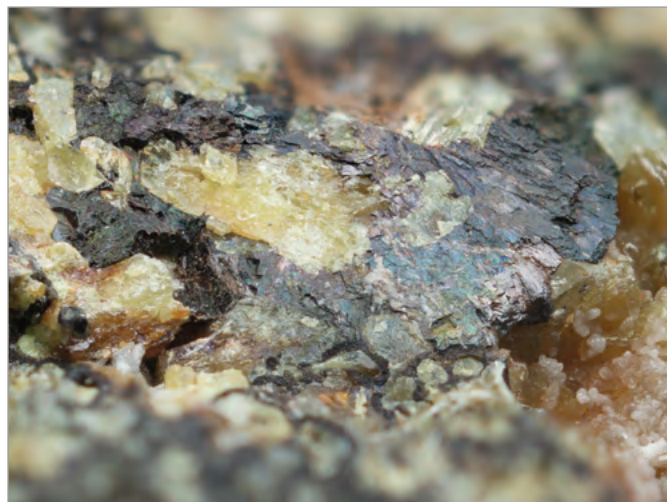
Markwelchita / *Markwelchite*. *Etim.*: [A] **Mark D. Welch** (1960-), cristal·lògraf britànic, + [T] *ita*. *Ref.*: Bindi *et al.*, 2024. *Fórmula*: TlPbSbS_3 . *Crist.*: monoclínic. *Classif.*: 2. *Morfol.*: cristalls microscòpics imperfectes. *Color*: negre. *Lluïssor*: metàl·lica. *L.T.*: Jas Roux, La Chapelle-en-Valgaudemar, Gap, Alts-Alps, Provença-Alps-Costa d'Atzur, França.

Naalasita / *Naalasite*. *Etim.*: [A] **Na** + **Al** + **As**, + [T] *ita*. *Ref.*: Kampf *et al.*, 2024. *Fórmula*: $\text{NaAl}(\text{HAsO}_4)_2 \cdot \text{H}_2\text{O}$. *Crist.*: trigonal. *Classif.*: 8. *Morfol.*: druses de cristalls isomètrics, com a intercreixements. *Color*: rosat, rosat clar. *Lluïssor*: vítria. *L.T.*: mina Torrecillas, Iquique, Iquique, Tarapacá, Xile.

Natromelansonita / *Natromelansonite*. *Etim.*: [PQ] **natro-** (sodi), + [A] **melansonita**. *Ref.*: Likova *et al.*, 2024. *Fórmula*: $\text{Na}_3\text{Zr}(\text{AlSi}_7\text{O}_{19}) \cdot 4\text{-}5\text{H}_2\text{O}$. *Crist.*: monoclínic. *Classif.*: 9. *Morfol.*: cristalls tabulars de fins a 1 mm. *Color*: gris. *Lluïssor*: vítria. *L.T.*: pedrera Poudrette, Mont Saint-Hilaire, La Vallée-du-Richelieu RCM, Montérégie, Quebec, Canadà.



Macraeïta amb bermanita (marró vermellosa): Chão do Castanheiro, àrea de Cubos-Mesquitela-Mangualde, Mesquitela e Cunha Alta, Mangualde, Viseu, Portugal. C.V.: 1,1 mm. Col·lecció i foto: Christian Rewitzer.



Manganoschafarzikita amb nadorita (grogà): mina Långban, Filipstad, Värmland, Suècia. C.V.: 5,5 mm. Col·lecció: Naturhistoriska Riksmuseet (Museu d'Història Natural), Estocolm (Suècia); foto: Torbjörn Lorin.

Okruginita / Okruginite. *etim.*: [A] V. M. Okrug (1945-2022), mineralogista rus, + [T] ita. *Ref.*: Vymazalová et al., 2024. *Fórmula*: Cu_2SnSe_3 . *Crist.*: monoclínic. *Classif.*: 2. *Morfol.*: cristalls microscòpics. *Color*: gris marronós. *Lluïssor*: metàl·lica. *L.T.*: dipòsit Ozernovskii, Karaginsk, Koryak, Kamchatka, Rússia.

Perchiaziïta / Perchiaziite. *etim.*: [A] N. Perchiazzi (1958-), geòleg italià, + [T] ita. *Ref.*: Barbaro et al., 2024. *Fórmula*: $\text{Co}_2(\text{CO}_3)(\text{OH})_2$. *Crist.*: monoclínic. *Classif.*: 5. *Morfol.*: cristalls aciculars molt primos formant agregats globulars de fins a 0,1 mm. *Color*: rosat ataronjat pàl·lid. *Lluïssor*: sedosa. *L.T.*: mina Monte Ramazzo, Borzoli, Gènova, Ligúria, Itàlia.

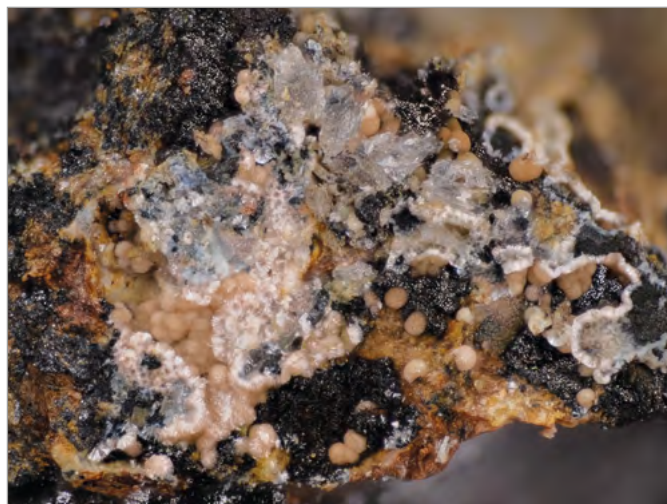
Naalasita amb anhidrita (incolora): mina Torrecillas, Iquique, Iquique, Tarapacá, Xile. C.V.: 0,7 mm. Col·lecció: Natural History Museum of Los Angeles County (EUA); foto: Anthony Kampf.



Pilanesbergita / Pilanesbergite. *etim.*: [A] Pilanesberg (complex alcalí), Nord-oest, Sud-àfrica, + [T] ita. *Ref.*: Dal Bo et al., 2024. *Fórmula*: $\text{Na}_2\text{Ca}_2\text{Fe}^{2+}_2\text{Ti}_2(\text{Si}_2\text{O}_7)_2\text{O}_2\text{F}_2$. *Crist.*: monoclínic. *Classif.*: 9. *Morfol.*: com a intercreixements. *Color*: ataronjat marronós. *Lluïssor*: vítria. *L.T.*: Ledig, complex alcalí Pilanesberg, Moses Kotane, Bojanala Platinum, Nord-oest, Sud-àfrica.

Plumbogaidonnayïta / Plumbogaidonnayite. *etim.*: [PQ] plumbo- (plom), + [A] gaidonnayïta. *Ref.*: Wu B. et al., 2024. *Fórmula*: $\text{PbZr}(\text{Si}_3\text{O}_9)\cdot 2\text{H}_2\text{O}$. *Crist.*: ròmbic. *Classif.*: 9. *Morfol.*: cristalls microscòpics laminars imperfectes. *Color*: incolor, marró clar. *Lluïssor*: vítria. *L.T.*: complex alcalí Saima, Dandong, Liaoning, Xina.

Perchiaziïta (ataronjada-rosada): mina Monte Ramazzo, Borzoli, Gènova, Ligúria, Itàlia. C.V.: 1,2 mm. Col·lecció: A. V. Kasatkin; foto: M. D. Milshina.





Stanevansita: monts Santa Catalina, serralada Pusch, Pima Co., Arizona, EUA. C.V.: 1 mm. Font: projecte RRUFF; foto: Ronald B. Gibbs.

Plumboperloffita / Plumboperloffite. *Etim.:* [PQ] **plumbo-** (plom), + [A] **perloffita**. *Ref.:* Elliot i Kampf, 2024. *Fórmula:* $\text{PbMn}^{2+}_2\text{Fe}^{3+}_2(\text{PO}_4)_3(\text{OH})_3$. *Crist.:* monoclínic. *Classif.:* 8. *Morfol.:* cristalls microscòpics

tabulars prims, prismàtics prims allargats, com a intercreixements. *Color:* ataronjat marronós. *Lluïssor:* vítria. *L.T.:* pedrera Wiperaminga Hill West, reserva Boolcoomatta, àrea Pastoral Unincorporated, Austràlia Meridional, Austràlia.

Qeltita / Qeltite. *Etim.:* [A] **Qelt** (uadi o riu sec), Cisjordània, Palestina, + [T] **ita**. *Ref.:* Galuskina *et al.*, 2024. *Fórmula:* $\text{Ca}_3\text{Ti}(\text{Fe}^{3+}_2\text{Si}_3\text{O}_{14})$. *Crist.:* trigonal. *Classif.:* 9. *Morfol.:* cristalls microscòpics aplanats formant agregats de fins a 0,2 mm. *Color:* marró clar. *Lluïssor:* vítria, subadamantina. *L.T.:* Nabi Musa, Jericó, Cisjordània, Palestina.

Ronpetersonita / Ronpetersonite. *Etim.:* [A] Ronald 'Ron' C. **Peterson** (-), mineralogista canadenc, + [T] **ita**. *Ref.:* Macquistan i Groat, 2024. *Fórmula:* BaWO_4 . *Crist.:* tetragonal. *Classif.:* 7. *Morfol.:* grans microscòpics formant agregats de fins a 0,5 mm. *Color:* incolor. *Lluïssor:* vítria. *L.T.:* concessió Gun, llac Wilson, mont Itsi, distr. miner Watson Lake, Yukon, Canadà.

Shiranuiïta / Shiranuiite. *Etim.:* [A] **Shiranui** (antic nom de la prefectura de Kumamoto), Kumamoto, Japó, + [T] **ita**. *Ref.:* Nishio-Hamane *et al.*, 2024. *Fór-*

Trebiskyïta: mina Pickett Corral, canyó Bull, distr. miner Uravan, Montrose Co., Colorado, EUA. C.V.: 1 mm. Col·lecció i foto: Stephan Wolfsried.



mula: $\text{Cu}(\text{RhRh})\text{S}_4$. **Crist.:** cúbic. **Classif.:** 2. **Morfol.:** com a protuberàncies de fins a 0,5 mm als grans d'isoferroplatí. **Color:** gris blavós. **Lluïssor:** metàl·lica. **L.T.:** Haraigawa, Misato, Shimomashiki, Kumamoto, Japó.

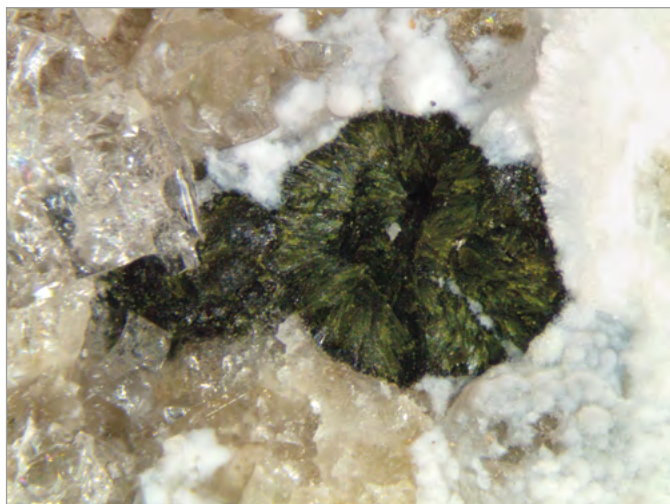
Škachaïta / Škáchaite. **Etim.:** [A] P. Škácha (1981–), mineralogista txec, + [T] ïta. **Ref.:** Sejkora *et al.*, 2024. **Fórmula:** $\text{CaCo}(\text{CO}_3)_2$. **Crist.:** trigonal. **Classif.:** 5. **Morfol.:** grans microscòpics imperfectes. **Color:** rosat, rosat pàl·lid. **Lluïssor:** vítria. **L.T.:** veta hidrotermal B117, mina Uranium núm. 6, Brod, Příbram, Příbram, Bohèmia Central, Rep. Txeca.

Stanevansita / Stanevansite. **Etim.:** [A] Stanley 'Stan' H. Evans Jr. (-), petroleg i mineralogista estatunidenc, + [T] ïta. **Ref.:** Yang H. *et al.*, 2024. **Fórmula:** $\text{Mg}(\text{C}_2\text{H}_3\text{O}_3)_2 \cdot 2\text{H}_2\text{O}$. **Crist.:** monoclínic. **Classif.:** 10. **Morfol.:** cristalls microscòpics prismàtics allargats primers formant vanos. **Color:** incolor. **Lluïssor:** vítria. **L.T.:** monts Santa Catalina, extrem occidental serralada Pusch, Pima Co., Arizona, EUA.

Tetraedrita-(Cu) / Tetrahedrite-(Cu). **Etim.:** [A] **te**-**traedrita**, + [MQ] **Cu**. **Ref.:** Sejkora *et al.*, 2024. **Fórmula:** $\text{Cu}_6(\text{Cu}_4\text{Cu}_2)\text{Sb}_4\text{S}_{13}$. **Crist.:** cúbic. **Classif.:** 2. **Morfol.:** grans imperfectes de fins a 0,4 mm. **Color:** gris acer. **Lluïssor:** metàl·lica. **L.T.:** cos mineralitzat Medvedza, dipòsit Bankov, Košice, Košice, Eslovàquia.

Toledoïta / Toledoite. **Etim.:** [A] V. Toledo (1968–), comerciant de gemmes israelià, + [T] ïta. **Ref.:** Ma C. *et al.*, 2024. **Fórmula:** TiFeSi . **Crist.:** ròmbic. **Classif.:** 1. **Morfol.:** cristalls microscòpics irregulars. **Color:** negre. **L.T.:** complex magmàtic Rakefet, mont Carmel, Haifa, Israel.

Waipouaïta amb okenita (blanca) i cabazita-Ca (incolora): pedrera Aranga, Aranga, Kaipara, Northland, Nova Zelanda. C.V.: 2 mm. Col·lecció i foto: Rod Martin.



Trebiskyïta / Trebiskyite. **Etim.:** [A] T. J. Trebisky (1952–), aficionat mineralogista estatunidenc, + [T] ïta. **Ref.:** Olds *et al.*, 2024. **Fórmula:** $\text{Na}_3\text{Mg}_2(\text{TiV}_9\text{O}_{28}) \cdot 22\text{H}_2\text{O}$. **Crist.:** monoclínic. **Classif.:** 4. **Morfol.:** cristalls prismàtics, aciculars, de fins a 0,3 mm formant vanos. **Color:** groc. **Lluïssor:** vítria. **L.T.:** mina Pickett Corral, canyó Bull, distr. miner Uravan, Montrose Co., Colorado, EUA.

Waipouaïta / Waipouaite. **Etim.:** [A] **Waipoua** (formació basàltica), Northland, Nova Zelanda, + [T] ïta. **Ref.:** Elliot i Kampf, 2024. **Fórmula:** $\text{Ca}_3(\text{V}^{4+}_{4.5}\text{V}^{5+}_{0.5})(\text{H}_2\text{Si}_2\text{O}_7)(\text{H}_{1.5}\text{Si}_3\text{O}_9)\text{O}_9 \cdot 11\text{H}_2\text{O}$. **Crist.:** monoclínic. **Classif.:** 9. **Morfol.:** cristalls prismàtics de fins a 0,3 mm. **Color:** verd oliva fosc, negre. **Lluïssor:** vítria. **L.T.:** pedrera Aranga, Aranga, Kaipara, Northland, Nova Zelanda.

Yuchuanita-(Y) / Yuchuanite-(Y). **Etim.:** [A] **yuchuanita** [de Chen Yuchuan (1934–), geòleg xinès, + ita], + [MQ] **Y**. **Ref.:** Yao W. *et al.*, 2024. **Fórmula:** $\text{Y}_2(\text{CO}_3)_3 \cdot \text{H}_2\text{O}$. **Crist.:** triclínic. **Classif.:** 5. **Morfol.:** cristalls tabulars, prismàtics, de fins a 0,3 mm, aïllats, en vetes. **Color:** incolor. **Lluïssor:** vítria. **L.T.:** dipòsit Yushui, Mei, Meizhou, Guangdong, Xina.

Zagamiïta / Zagamiite. **Etim.:** [A] **Zagami** (localitat), Katsina, Nigèria, + [T] ïta. **Ref.:** Ma C. *et al.*, 2024. **Fórmula:** $\text{CaAl}_2\text{Si}_{3.5}\text{O}_{11}$. **Crist.:** hexagonal. **Classif.:** 9. **Morfol.:** cristalls prismàtics microscòpics. **Color:** incolor. **L.T.:** meteorit marcià Zagami, Faskari, Katsina, Nigèria.

Zilbermintsita-(La) / Zilbermintsite-(La). **Etim.:** [A] **zilbermintsita** [de V. A. Zilbermints (1887-1939),

Zincochenita amb lanarkita: mina Redmond, llac Waterville, Haywood Co., Carolina del Nord, EUA. C.V.: 0,9 mm. Col·lecció i foto: Jason B. Smith.



mineralogista i geoquímic rus, + ita], + [MQ] La. Ref.: Kasatkin *et al.*, 2024. *Fórmula*: $(\text{CaLa}_3)(\text{Fe}^{3+}\text{Al}_3\text{Fe}^{2+})(\text{Si}_2\text{O}_7)(\text{SiO}_4)_5\text{O}(\text{OH})_3$. *Crist.*: monoclínic. *Classif.*: 9. *Morfol.*: grans imperfectes de fins a 0,65 mm. *Color*: marró clar. *Lluïssor*: vítria. *L.T.*: dipòsit Mochalin, Kysh-tym, Chelyabinsk, Urals Meridionals, Rússia.

Zincochenita / Zincochenite. *Etim.*: [PQ] zinco- (zinc), + [A] chenita. Ref.: Kampf *et al.*, 2024. *Fórmula*: $\text{Pb}_4\text{Zn}(\text{SO}_4)_2(\text{OH})_6$. *Crist.*: triclínic. *Classif.*: 7. *Morfol.*: cristalls tabulars, laminars, prismàtics, de fins a 0,5mm, formant agregats subparal·lels. *Color*: blau clar. *Lluïssor*: vítria, resinosa. *L.T.*: mina Redmond, llac Waterville, Haywood Co., Carolina del Nord, EUA.

Zipserita / Zipserite. *Etim.*: [A] K. A. Zipser (1783-1864), mineralogista hongarès, + [T] ita. Ref.: Majzlan *et al.*, 2024. *Fórmula*: $\text{Bi}_5(\text{S,Se})_4$. *Crist.*: trigonal. *Classif.*: 2. *Morfol.*: grans laminars de fins a 0,5 mm. *Color*: blanc platejat. *Lluïssor*: metàl·lica. *L.T.*: galeria Alsó-Rózsa, Nagybörzsöny, Szob, Pest, Hongria.

Zvěstovita-(Fe) / Zvěstovite-(Fe). *Etim.*: [A] zvěstovita, + [MQ] Fe. Ref.: Biagioni *et al.*, 2024. *Fórmula*: $\text{Ag}_6(\text{Ag}_4\text{Fe}_2)\text{As}_4\text{S}_{13}$. *Crist.*: cúbic. *Classif.*: 2. *Morfol.*: grans imperfectes de fins a 1 mm, normalment molt més petits. *Color*: negre. *Lluïssor*: metàl·lica. *L.T.*: dipòsit Ulatay, Ovyursk, Tuva, Rússia.

Agraïments

Volem mostrar el nostre agraïment a tots aquells que ens han permès la reproducció de les fotografies que il·lustren aquest article, especialment a Anthony Kampf, enviades per ells mateixos o extretes directament de la web de Mindat. Els seus noms, en cada cas, apareixen als peus de foto. Agraïm també la col·laboració del company Francisco Javier Casado, que ens ha proporcionat la major part dels articles originals de les revistes consultades.

ATENCIÓ!

Al número anterior (2024-1) d'aquesta revista va haver-hi una repetició errònia de dues fotos de la pàgina 85 en la 88. Les correctes per a aquesta pàgina són les dues següents:

Murphyita (groguenca) sobre quars: mina Grand Central, grup miner Contention-Grand Central, distr. miner Tombstone, Cochise Co., Arizona, EUA. Font: projecte RRUFF; foto: Ronald B. Gibbs.



Petermegawita (incolora grisenca): mina El Dragón, Porco, Antonio Quijarro, Potosí, Bolívia. C.V.: 0,9 mm. Col·lecció i foto: Jason B. Smith.

