

Linarita: un mineral esquiú a la serra de Cartagena, Múrcia

Ginés LÓPEZ GARCÍA

Sociedad Murciana de Mineralogía (SMM)

La Unión, Múrcia, Espanya

launion76@hotmail.com

RESUM

Aquest article descriu una troballa de linarita a la serra de Cartagena esdevingut l'any 2016, un mineral que estava citat des de fa més de cent anys en els jaciments de La Unión però del qual no s'havien localitzat exemplars en el segle XXI. Es detalla el descobriment, identificació de l'espècie i un resum històric sobre les mineries del ferro i del coure a la serra de Cartagena, Múrcia, Espanya.

PARAULES CLAU

Linarita; mineria del coure; gossan; serra de Cartagena; La Unión.

ABSTRACT

This article describes a finding of linarite in Sierra de Cartagena that occurred in 2016, a mineral that was cited for more than 100 years in La Union ore deposits but of which no specimens had been found in the 21st century. It details the discovery, identification of the specimen and a historical summary about iron and copper mining in Sierra de Cartagena, Murcia, Spain.

KEYWORDS

Linarite; copper mining; gossan; Sierra de Cartagena; La Unión.

LÓPEZ GARCÍA, Ginés (2023): «Linarita: un mineral esquiú a la serra de Cartagena». *Mineralogistes de Catalunya*, vol. 15, núm. 1 (2023-1), pp. 45-52.

INTRODUCCIÓ

Troballa recent de linarita a la serra de Cartagena

La linarita és una d'aquestes espècies l'existència de les quals es coneix des de fa molts anys a les mines de la serra de Cartagena, però que no havia estat localitzada en les últimes dècades. Va ser

l'autor d'aquest article el que, per casualitat, en una de les seves sortides mineralògiques pels terregalls de la serra, a la primavera de 2016, va trobar una gran roca procedent del *gossan* (barret de ferro) a les proximitats de la mina a cel obert (o *corta*) "San Valentín", que mostrava indicis de contenir minerals secundaris de coure, a manera de crostes verdesos a la seva superfície.

Figura 1. Linarita sobre quars i goethita, amb possible brochantita. C.V. 6,5 mm.

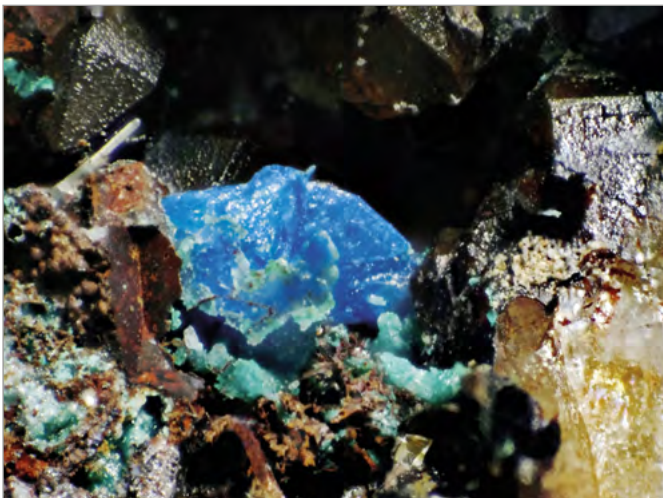


Figura 2. Linarita amb atzurita (blau fosc). C.V. 13,5 mm.

